

みんな元気！ 11/15

ライフレッシュケア 香りの湯

令和3年11月1日(月)新規オープン 特集第2弾!

ライフレッシュケア・香りの湯 (サービス提供体制)

施設等の区分 地域密着型通所介護 (半日型)
 サービス提供時間 3時間以上4時間未満
 定員 10名



サービス内容	算定項目	単位数	算定単位
地域通所介護 1 1	要介護1	415単位	1回につき
地域通所介護 1 2	要介護2	476単位	
地域通所介護 1 3	要介護3	538単位	
地域通所介護 1 4	要介護4	598単位	
地域通所介護 1 5	要介護5	661単位	
入浴介助加算Ⅱ		55単位	1ヶ月につき
科学的介護推進体制加算		40単位	
処遇改善加算Ⅰ		5.9%	
特定処遇改善加算Ⅱ		1.0%	
同一建物減算		▲94単位	1日につき
送迎減算		▲47単位	片道につき

地域密着型通所介護

管理者: 関川 美樹 (前ライフレッシュケア・デイサービス管理者)

営業時間 09:15~12:30
13:30~16:45

なお、ライフレッシュケア・デイサービスの管理者: 栗田 総子
(前ライフレッシュケア・デイサービス看護師)



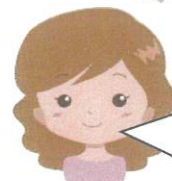
~通所介護事業部~ 新スタッフ紹介!

令和3年10/18より介護職員として勤務



安田 幸雄です。
全く違う職種 (営業) からの再就職ですが、皆さまからのご指導をいただきながら、一つ一つ一生懸命に頑張らせていただきます。
どうぞよろしくお願いいたします。

安田 幸雄さん



人当たりや声掛けが優しい安田さん。コミュニケーションが難しい認知症の利用者に特に好まれており、営業職で培われたコミュニケーション能力を発揮し頑張っています!

社内定期PCR検査について

10月に実施した社内定期PCR検査の結果は、今回も全従業員が陰性でした。11月は11/30(火)が実施日となります。引き続きよろしくお願いいたします。